

«ԳԼՈՄՄԱ» ԱԿ

*ԵՐԵՎԱՆ ՔԱՂԱՔԻ ՇԵՆՔԵՐԻ ՖԱՍԱԴՆԵՐԻ
ԸՆԹԱՑԻԿ ՆՈՐՈԳՄԱՆ ԵՎ ՔԱՐԵՐԻ ՄԱՔՐՄԱՆ
ԱՇԽԱՏԱՆՔՆԵՐԻ ՆԱԽԱԳԻԾ*

ԿՈՄԻՏԱՍ ՓՈՂ., ՇԵՆՔ 35

1

Լուսանկարներ, տեքստային, գրաֆիկական մաս

ԵՐԵՎԱՆ 2012

«ԳԼՈՍՄԱ» ԱԿ
Լիցենզիա N 11803

**ԵՐԵՎԱՆ ՔԱՂԱՔԻ ՇԵՆՔԵՐԻ ՖԱՍԱԴՆԵՐԻ
ԸՆԹԱՑԻԿ ՆՈՐՈԳՄԱՆ ԵՎ ՔԱՐԵՐԻ ՄԱՔՐՄԱՆ
ԱՇԽԱՏԱՆՔՆԵՐԻ ՆԱԽԱԳԻԾ**

ԿՈՄԻՏԱՍ ՓՈՂ., ՇԵՆՔ 35

1

Լուսանկարներ, տեքստային, գրաֆիկական մաս

Պատվիրատու - Երևանի քաղաքապետարան

Պատվեր N ԵՔՁԲ-12/9-2

Նախագծի կազմը՝

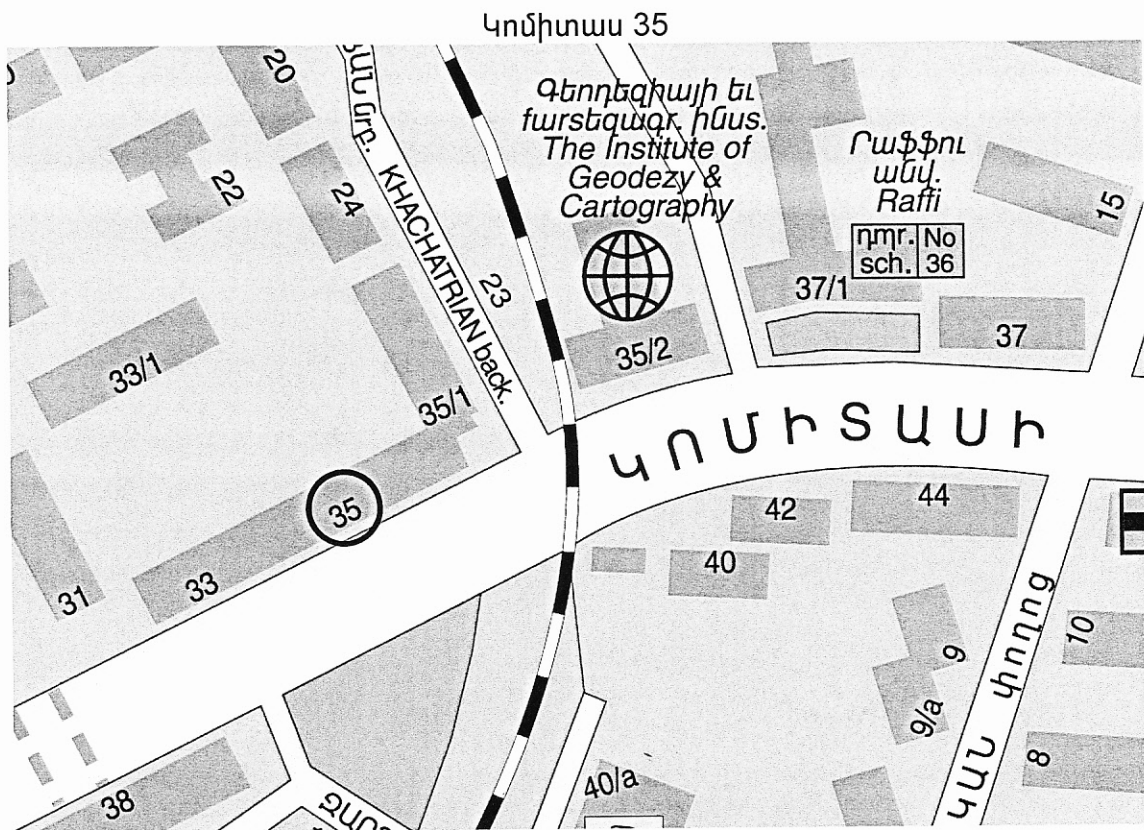
Ջատոր I Լուսանկարներ, տեքստային, գրաֆիկական
մաս

Ջատոր II Նախահաշիվ

Տնօրեն՝ Ռ. Մանասյան

ՆԳԻ՝ Ալեքսանյան

ԵՐԵՎԱՆ 2012



Բացատրագիր,

շենքի փողոցային ճակատների տեխնիկական բնութագիր

Երևան քաղաքի Կոմիտաս փող 35 շենքի ֆասադների ընթացիկ նորոգման և քարերի մաքրման նախագիծը կատարվել է Երևանի քաղաքապետարանի թիվ ԵՔՁԲ-12/9-2 պատվերով:

Նախագիծը կատարվել է տեխնիկական առաջադրանքի, քաղաքապետարանի մասնագետների առաջարկությունների նաև սեփական չափագրությունների և հետազոտությունների հիման վրա:

Շենքը բաղկացած է տարբեր բարձրության և ոճի երկու հատվածներից, 5 և 6 հարկանի : 6

Շենքը բաղկացած է տարբեր բարձրության և ոճի երկու հատվածներից, 5 և 6 հարկանի : 6 հականի (աջ կողմի) հատվածը չունի բարձակային պատշգամբներ, իր լուսամուտների միջև հատվածները բետոնյա են, շենքի այդ հատվածի վերանորոգումը չի նախատեսվում նախագծով: Աջ կողմի 5 հարկանի հատվածը, ունի բարձրակային պատշգամբներ: Այդ հատվածի երկարությունը կազմում է 30.6մ: Սրբատաշ տուֆի պատերը և քիվերը ունեն մաքրման կարիք, բարձակային պատշգամբները ունեն սվաղման և ներկման կարիք:

առավել աղտոտված մասերի մաքրում հղկումով: Բոլոր բետոնե մակերեսները սվաղվում և ներկվում են ֆասադային ներկով:

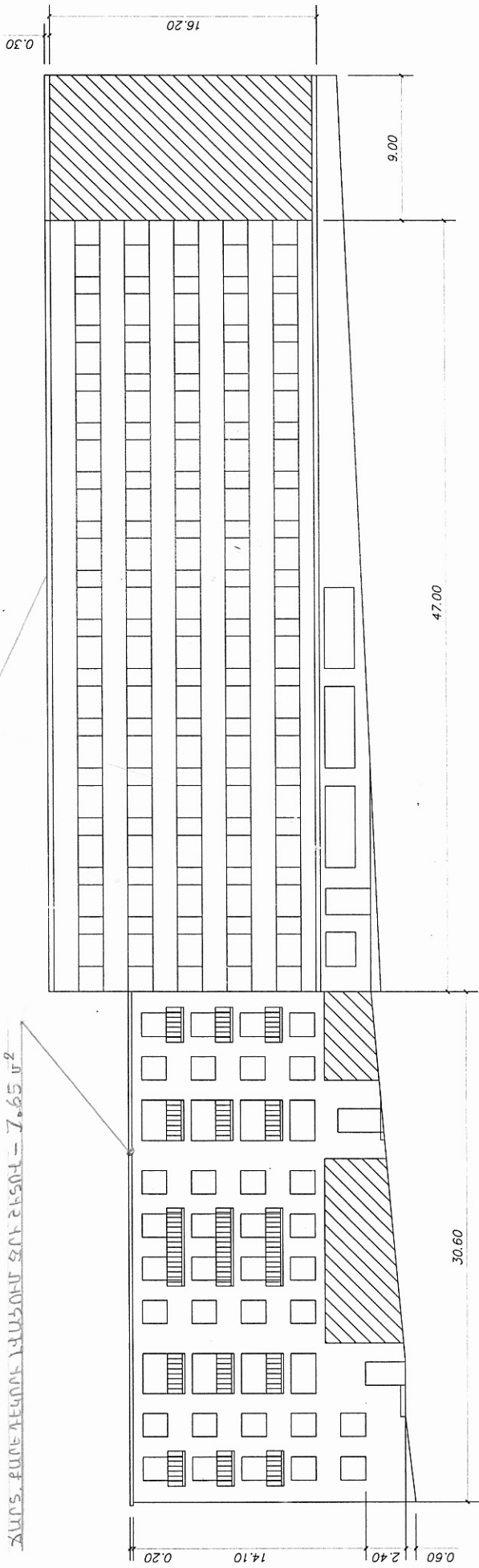
Նախահաշվով նախատեսվում է ճակատների համապատասխան տարրերի ներկումը միջին երանգի ներկով, ներկ ման գույնը և երանգը ստույգ կվորոշվի միջև շինարարության իրականացումը քաղաքի գլխավոր դիզայների կողմից:

Կոմիտաս 352.

ՄՈՒՐԱՆԱԶ ԲԱՐԵ ՀԱՐԿԱԾԵՐ ԼՎԱՅՈՒՄ ԶՈՒ ՀԵՏՈՎ - 479,0 մ²

ՃԱՆՏ. ԲԱՐԵ ԴԵԿՈՐ. ԼՎԱՅՈՒՄ ԶՈՒ ՀԵՏՈՎ - 7,65 մ²

ՇՈՒՈՒԿԱԿԱՆ ԵՎ ՄԱՐՈՒՄԱՆ ԱՇԽԱՏԱՎԱԿՄԱՆ ԶԵՆ ԿԱՌԱՎԱՐՈՒՄ



ԸՆԳԱՆՏԵ ԲՈՒՍԱՆԶ ՀԱՐԿԱԾԵՐ/ՈՍՏԱՆՈՒՄ/ԼՎԱՅՈՒՄ ԶՈՒ ՀԵՏՈՎ - 6,18 մ²
 ԲԱՐՁՐԱԿԱՍՏԵՐԱՎԵՐՆԵՐ ՀԵՄ-ԱՊՐԵՍԵՍԱԿԱՆ ԲԱՆՎՈՒՄ - 14,0 մ²
 ՀԱՍՏԳԱՄԲԵՐՆԵՐ ՀԵՄ-ԱՎԱՍԵ ՍՎԱԼ ՀԱՆԻԻ ԼՎԱՅՈՎ - 35,0 մ²
 ՏԵՂԱՄԱԾՈՒՄ ԵՎ ՆԵՐԿՈՒՄ ԲԱՍՏԱՆՅԵՎ ՆԵՐԿՈՎ - 35,0 մ²
 ՄԵՏԱՆՅԱ ՃԱՆԱԶԱՐՈՒՄ ԶՈՒՄ ՆԵՐԿՈՎ - 65,0 մ²
 ՃԱՎԱՏ. ԱՌԱՎԵԼ ԱՌՏՈՏ-ԱՍԾ ՀԱՏԱՊԵՆԵՐ ԲԱՐԵ ՀԴՎՈՒՄ - 9,0 մ²



ԵՐԿԱՆ ԲԱՐՈՒՄԵՐ ՀԵՆԵՐԻ ՖԱԿՄԱՆԵՐԻ ԸՆԴՈՒՄԻ ԼՈՐՈՒՄԱՆ ԵՎ ԲԱՐԵՐԻ ՄԱՐՈՒՄԱՆ ԱՇԽԱՏԱՎԵՐԻ ԱՄՍԿՈՒԾ			
ՏՆՕՐԵՆ	Մամայան	Ֆասադներ, նորոգման և սարքավորում	ԿՐՄԻՏԱՎ ՓՈՂ., ՇՆԼՔ 35
ՆԱԽԱԳԾԵՑ	Լիբրանյան	Սարքավորում և աշխատանքներ	
ԱՄՍԿՈՒԾԵՑ	Կամեգյան	Վճարում	
« ԳՐՈՄԱ » ԱԿ			ՃՈՒՊՈՒՄ ԳՐԱՎՈՐՈՒՄ ԵՎ ԲԱՐՈՒՄԵՐ ԿՈՆՏՐՈՒԼ
			ՃՈՒՊՈՒՄ ԳՐԱՎՈՐՈՒՄ ԵՎ ԲԱՐՈՒՄԵՐ ԿՈՆՏՐՈՒԼ

